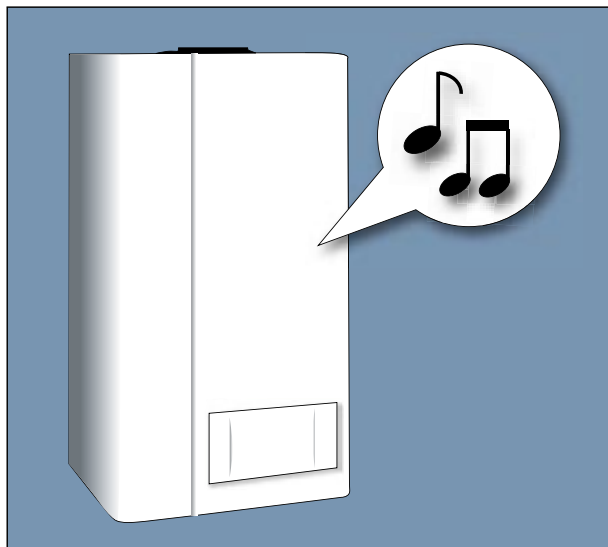


# 7. råd

Kend lydene fra den nye kedel



Dit nye anlæg har sandsynligvis nogle andre lyde end det gamle anlæg, som du måske i starten vil lægge mærke til. Lad din VVS'er demonstrere det nye anlægs normale lyde, når han viser dig, hvordan det betjenes. Så kender du dem, og kan nemmere reagere, hvis der pludselig kommer nogle lyde fra anlægget, som ikke skal være der.

www.unplugged.dk



## 7 gode råd – Installation af din nye gaskedel

BRUGER

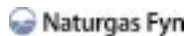


**DANSK ENERGI  
BRANCHEFORENING**  
www.energibranchen.dk

Paul Bergsøes Vej 6 • 2600 Glostrup • Tlf.: 7741 1535



www.midtnord.dk  
Tlf. 8727 8727



www.ngf.dk  
Tlf. 6315 6415



www.hng.dk  
Tlf. 3964 7000



www.dong.dk  
Sjælland: Tlf. 4517 1766  
Jylland: Tlf. 7997 3300



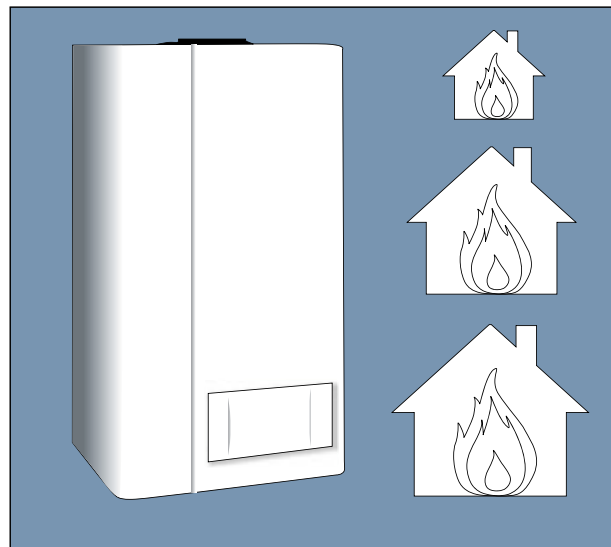
www.ke.kk.dk  
Tlf. 3395 3395



**DANSK ENERGI  
BRANCHEFORENING**  
www.energibranchen.dk

# 1. råd

Kedlens varmeydelse skal indstilles efter husets varmebehov



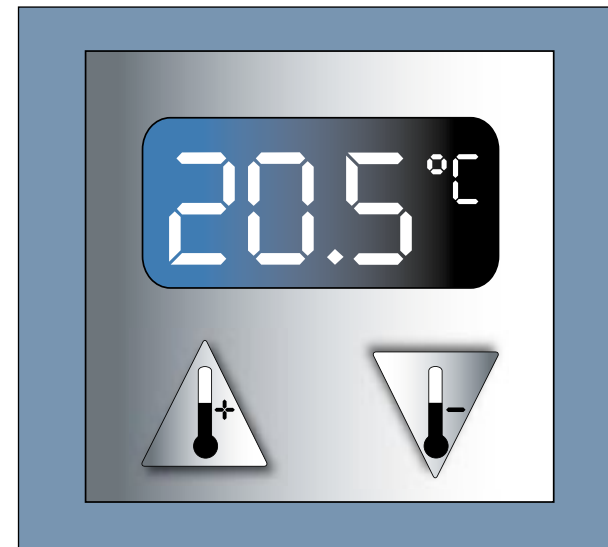
Din gaskedel er indstillet til en varmeydelse, så den kan opvarme dit hus ved  $-12^{\circ}\text{C}$ .

Hvis du bygger til eller efterisolere dit hus, kan det være en fordel at få varmeydelsen tilpasset.

Hvis du har aftalt med VVS'eren, at der skal være natsænkning af rumtemperaturen, kan den maksimale ydelse være indstillet højere, så der opnås en hurtig genopvarmning.

# 2. råd

Temperaturniveauet skal være så lavt som muligt



Temperaturniveauet i dit varmeanlæg skal være så lavt som muligt. Derved undgås unødigt varmespild fra varmerør under gulv, i kælder eller på loft.

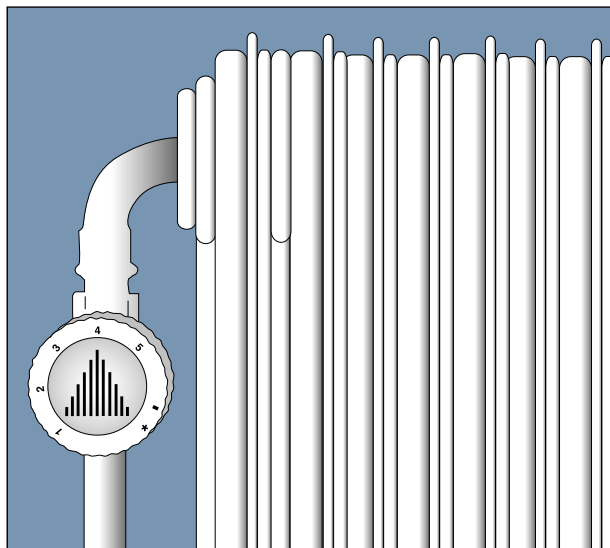
VVS'eren har indstillet dit anlæg, så temperaturen i anlægget er så lav som muligt, men samtidig kan sikre din komforttemperatur i boligen.

Har dit anlæg klimastyring/vejrkompensering vil temperaturen i anlægget hele tiden blive holdt lavest muligt, selv om udetemperaturen varierer. Men måske skal indstillingen justeres, så den passer helt præcist til dit komfortbehov.

Når anlægget har kørt et stykke tid i varmesæsonen, kan du selv tilpasse temperaturindstillingen efter den instruktion og vejledning, du har fået af VVS'eren.

## 3. råd

Termostaten skal indstilles korrekt



Hvis der er monteret termostatventiler på radiatorerne i opholdsrum, har VVS'eren normalt stillet dem mellem 3,5 og 4,5 svarende til 22-24°C.

Har du ønsket en lavere temperatur i nogle rum, er termostatventilerne i disse rum indstillet på en lavere værdi.

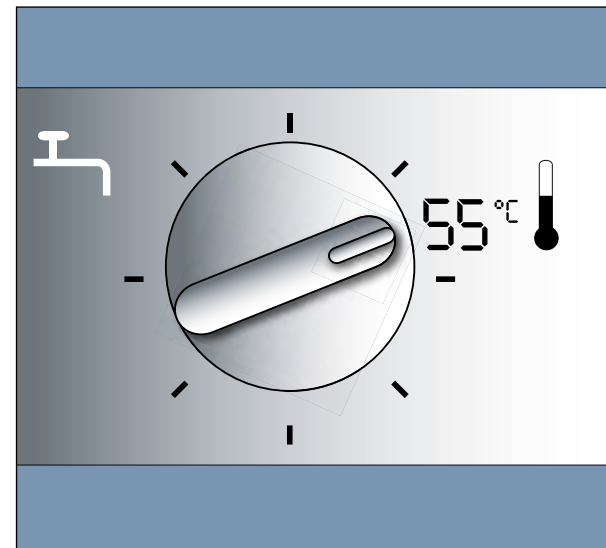
Almindelige radiatorventiler er stillet ca. 3/4 åbne.

Hvis du oplever, at der er for varmt eller koldt i de daglige opholdsrum, skal temperaturen ændres ved at stille på kedlens temperaturindstilling efter den instruktion og vejledning, du har fået af VVS'eren.

Temperaturen i de daglige opholdsrum skal ikke ændres ved at stille på termostat- eller radiatorventiler, da det kan betyde forringelser i kedlens driftsforhold.

## 4. råd

Varmtvandstemperaturen skal stilles på ca. 55°C



VVS'eren har indstillet varmtvandstemperaturen på ca. 55°C. Ved denne temperatur undgås for stor tilkalkning i beholderen og samtidig er temperaturen så høj, at der ikke er risiko for dannelse af bakterier i beholdere af normal husholdningsstørrelse.

Hvis din beholder af særlige grunde er indstillet til en højere beholdertemperatur, har VVS'eren orienteret dig herom.

## 5. råd

Hold øje med gasforbruget

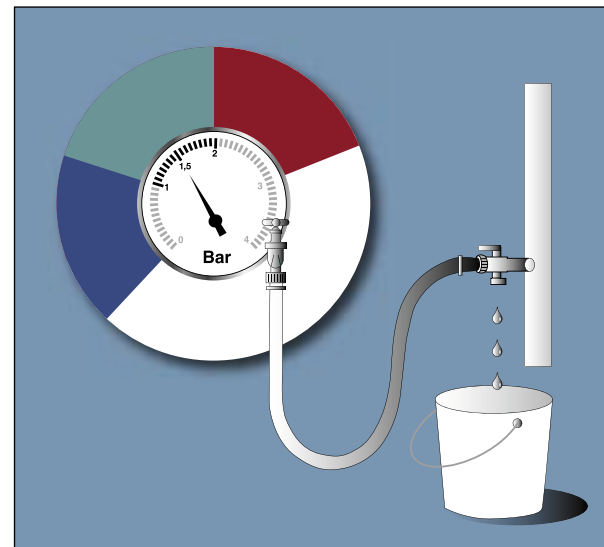


Følg med i gasforbruget for dit nye kedelanlæg og se, om det svarer til det forventede forbrug.

Aflæs dit gasforbrug på gasmåleren hver måned og brug skemaet fra gasselskabet, som du er blevet instrueret i af VVS'eren.

## 6. råd

Kontroller vandtrykket på dit varmeanlæg et par gange om året



■ Mangler vand    ■ Korrekt vandtryk    ■ For højt vandtryk

Hvis vandtrykket er faldet under det anbefalede niveau, skal der efterfyldes med vand for at undgå risiko for et ubelejligt driftsstop. Følg nøje den udleverede vejledning fra VVS'eren, hvis du selv fylder på. Der kan i nogle dage efter påfyldning forekomme vandstøj fra anlægget, måske kan en ekstra udluftning af radiatorer fjerne støjen. Husk, at vandpåfyldning normalt ikke er omfattet af et gasserviceabonnement. Hvis et driftsstop skyldes vandmangel og servicefirmaet tilkaldes, kommer du selv til at betale for besøget. Hvis det er nødvendigt med hyppige efterfyldninger med vand, bør VVS'eren eller servicefirmaet kontaktes.