

Naturgas

Naturlig varme

Naturgasfyr til ethvert behov



GASTECH **ENERGI**

En effektiv og miljøvenlig varmekilde



Naturgas er en effektiv og meget miljøvenlig varmekilde. Men det er ikke ligegyldigt, hvordan naturgasfyret omsætter energien i naturgassen til varme i dit hjem.

Gastech-Energi har naturgasfyr til ethvert behov. Vi forhandler markedets absolut bedste mærke inden for naturgasfyr – Geminox. Producenten er fransk, men ejeren er tysk. På den måde får du det bedste fra to kulturer: Fransk æstetik og tysk teknik og kvalitet.

30 års erfaring

Vi har arbejdet med naturgas i mere end 30 år. Ingen har mere erfaring på dette område end os. Vi samarbejder med særligt udvalgte VVS installatører over hele landet, som sammen med os kan yde dig den absolut bedste rådgivning og betjening – både når det gælder installation, drift og service.

“A” energimærkede

Geminox naturgasfyr har markedets laveste elforbrug, og alle modeller er “A” energimærkede. Det betyder, at naturgasfyret har den højst mulige energiudnyttelse med den lavest mulige miljøbelastning. Elektronisk styring forbundet med en udeføler, regulerer automatisk fyret. På den måde sikrer man sig, at fyret altid leverer præcis den mængde varme og varmt vand, der er behov for.

Resultatet ses tydeligt på varmeregningen – samtidig med at du kan have en ren samvittighed overfor miljøet.



Håndgribelige fordele

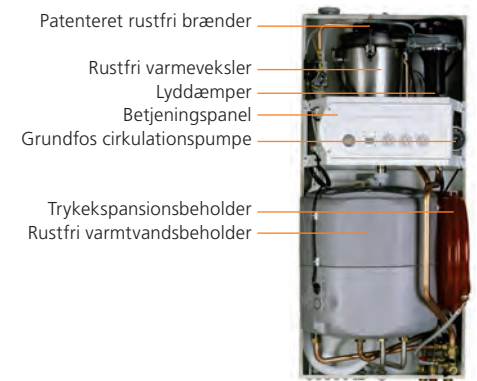
Vælger du et Geminox gasfyr, mærker du forskellen med det samme. Både på varmeregningen og på følelsen af at stå med et kvalitetsprodukt, der aldrig svigter.

Geminox naturgasfyr byder på en særdeles god driftsøkonomi. Det skyldes blandt andet et stort såkaldt modulationsområde og kondenserende drift. Et stort modulationsområde betyder, at gasfyret tilpasser sig det aktuelle driftsniveau uden at det går ud over effektiviteten eller den miljøvenlige drift.

Kondenserende teknik

At gasfyret er kondenserende betyder, at fyret udnytter naturgassen næsten fuldstændigt. I praksis sker det ved at den røggas der skabes ved forbrænding af naturgassen nedkøles til 35-45°C, inden den sendes ud i skorstenen. I ældre olie- eller gasfyr har røggassen typisk en temperatur på mellem 100 og 170°C.

Den kondenserende teknik betyder at man får overført den fulde energi til varmeanlægget, og at man dermed holder varmen inde i boligen. Resultatet er maksimal udnyttelse af energien og perfekt varmekomfort samtidig med, at man reducerer udledningen af CO₂.



Varmetip

Kontroller at gasforbruget i naturgasfyret svarer til det forventede forbrug. Aflæs forbruget på gasmåleren hver måned og brug skemaet fra gasselskabet.

Geminox naturgasfyr

Geminox modellen ZEM 2/17 M50 er så lille, at den nemt kan placeres i et almindeligt køkkenskab. Men lad dig ikke narre af størrelsen. Det kompakte energibundt kan faktisk opvarme et hus på 150 m² og mere til. Driften af fyret tilpasser det sig hele tiden husets aktuelle behov. Det betyder et lavere energiforbrug og bedre komfort.

Varmetip

For at sikre en optimal drift skal naturgasfyrets varmeydelse indstilles efter husets varmebehov. Gasfyret er normalt indstillet sådan, at det kan opvarme boligen ved en udetemperatur på ned til -12°C. Hvis du bygger til eller efterisolere dit hus, er det en god idé at få varmeydelsen tilpasset. Er der installeret natsænkning af rumtemperaturen, kan den maksimale ydelse indstilles til et højere niveau, så der opnås en hurtig genopvarmning.



Lang levetid

Geminox naturgasfyr er ikke blot driftsøkonomiske på kort sigt. Teknik og materialer er optimeret til mange års problemfri drift. Avanceret, gennemprøvet elektronik fra Siemens, Grundfos cirkulationspumpe og gedigne rustfri materialer – således er både brænder, varmeveksler og den indbyggede varmtvandsbeholder fremstillet i rustfrit stål.

Nem at placere

Et Geminox gasfyr er designet, så det nemt kan passes ind i et bryggers – eller køkken, for den sags skyld. Det diskrete design og de kompakte mål gør det muligt at placere anlægget hvor som helst.

Kombiner med solvarme

Det er en rigtig god idé at kombinere naturgasfyret med solvarme. Et solvarmeanlæg omsætter solens stråler til energi, som kan udnyttes til opvarmning af boligens varme brugsvand. I sommermånederne kan solvarmeanlægget typisk levere energi nok til at producere al det varme vand, og i resten af året vil det være et rigtig godt supplement til naturgassen.

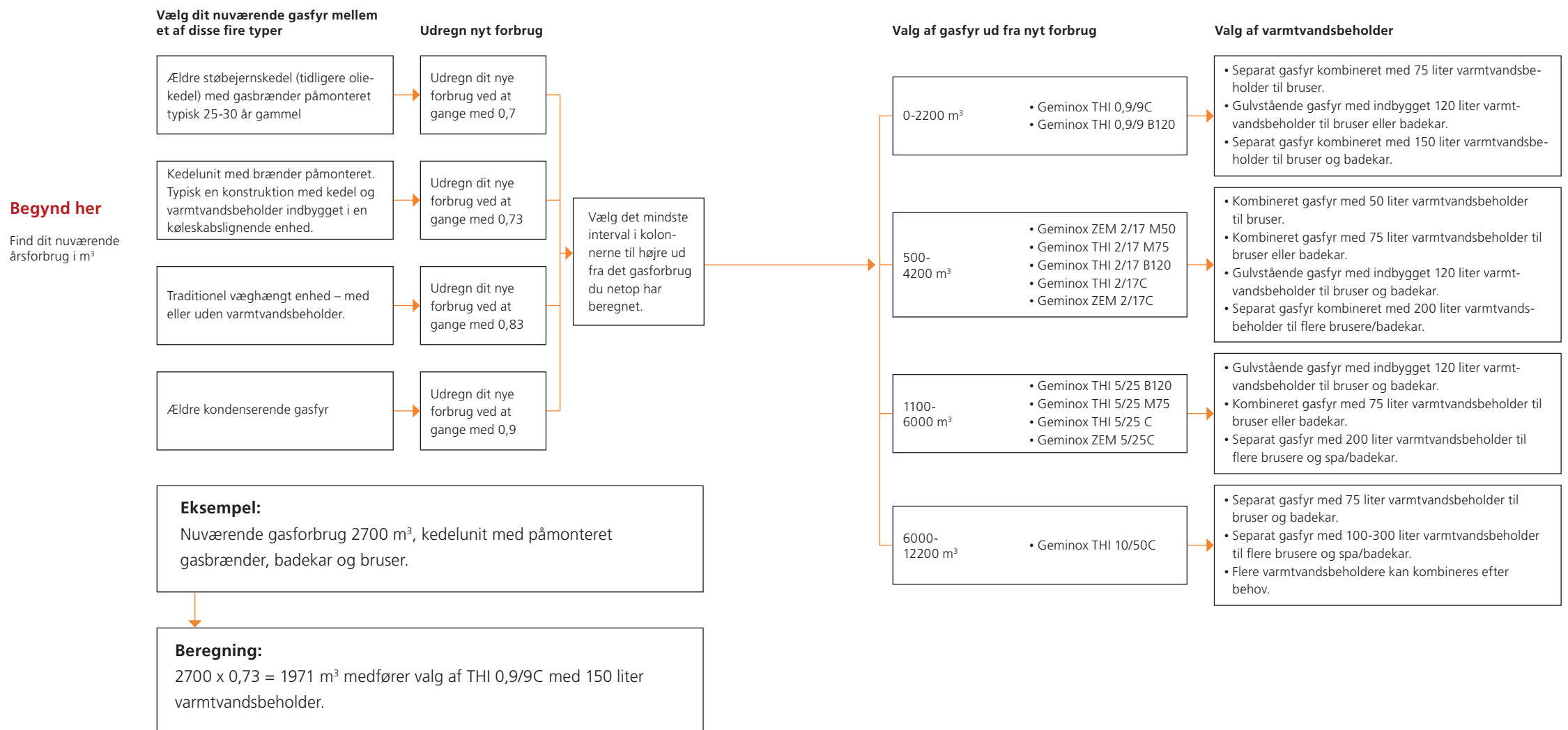
Med et solvarmeanlæg i kombination med naturgasfyret sparer du ekstra mange penge på varmeregningen, samtidig med at miljøbelastningen reduceres til et minimum.

Udnyt solens stråler til energi

Skemaet er naturligvis kun vejledende. Spørg din VVS-installatør eller kontakt os direkte, så hjælper vi dig gerne med at finde frem til det Geminox gasfyr og tilhørende varmtvandsbeholder, der passer bedst til dit behov.

Hvad skal jeg vælge?

Denne oversigt er lavet for at give dig et overblik over, hvilke modeller af Geminox naturgasfyr, der er relevante til boligopvarmning.



Eksempel:
Nuværende gasforbrug 2700 m³, kedelunit med påmonteret gasbrænder, badekar og bruser.

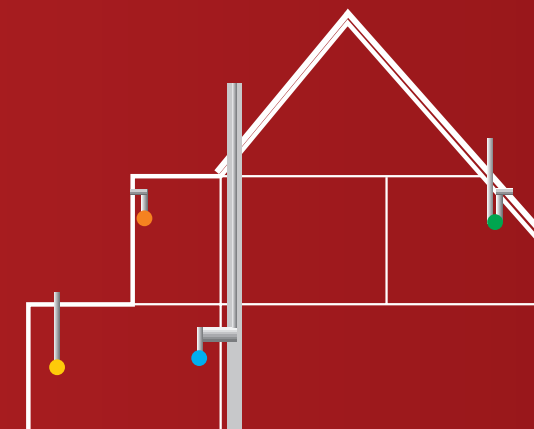
Beregning:
 $2700 \times 0,73 = 1971 \text{ m}^3$ medfører valg af THI 0,9/9C med 150 liter varmtvandsbeholder.

Få overblik på dit
årsforbrug

Tilpas gasfyret til
husets behov

En løsning til ethvert behov

- Vandret balanceret aftræk. Max længde 4 meter.
- Lodret balanceret aftræk. Max længde 15 meter.
- Splitaftræk. Max længde 20 meter.
- Balanceret aftræk i afmeldt skorsten. Max længde 15 meter.



Her får du en oversigt med en kort præsentation og Geminox modelprogram.



Model	THI 2/17 M75	THI 5/25 M75	ZEM 2/17 M50+	ZEM 2/17 C+ / ZEM 5/25 C+	THI 0,9/9 C	THI 2/17 C / THI 5/25 C	THI 10/50 C
Ydelse	2,3-18,3 kW	4,8-25,8 kW	2,4-18,8	2,4-18,8 kW / 4,8-25,8 kW	1,0-9,8 kW	2,3-18,3 kW / 4,8-25,8 kW	9,7-52,6 kW
Elforbrug pr. år	220 kWh	210 kWh	230 kWh	230 kWh / -	240 kWh	220 kWh / 210 kWh	
Varmtvandsbeholder	75 liter	75 liter	50 liter				
Varmtvandsydelse pr. time	532 liter á 40°C	729 liter á 40°C	528 liter á 40°C				
Mål (h x b x d) lodret model	150,0 x 54,0 x 46,7 cm	150,0 x 54,0 x 46,7 cm	119,3 x 54,0 x 49,8 cm	76,0 x 54,0 x 38,3 cm	76,0 x 54,0 x 36,1 cm	76,0 x 54,0 x 36,1 cm	76,0 x 76,5 x 36,1 cm
Mål (h x b x d) vandret model	76,0 x 100,0 x 46,7 cm	76,0 x 100,0 x 46,7 cm					
Vægt (tør)	114 kg	114 kg	72 kg	43,7 / 46 kg	50 kg	50 kg	70 kg
CE nr.	0085 AT 0244	0085 AQ 0543	1312 BR 4644	1312BR4644 / 1312BR44313	0085 AT 0244	0085 AT 0244 / 0085 AT 0543	0085 AR 0323
Tilbehør (standard)	Udeføler	Udeføler	Udeføler	Udeføler	Udeføler	Udeføler	Udeføler
Tilbehør (tilkøb)	Rumenhed REG 73	Rumenhed REG 73	Rumenhed REG 73	Rumenhed REG 73	Rumenhed REG 73	Rumenhed REG 73	Rumenhed REG 73

Passer i såvel den mindre som den større bolig. Dækker behovet i ca. 75% af alle boliger. Kombineret med den indbyggede 75 liter varmtvandsbeholder forsyner den fint en bruser eller et badekar. Kombineret model med integreret varmtvandsbeholder. En flot løsning med færre synlige rør. Fås som vandret eller lodret model.

Dækker varmtvandsbehovet i den store bolig med et stort varmtvandsbehov, f.eks. til badekar og en bruser. Kombineret model med integreret varmtvandsbeholder. En flot løsning med færre synlige rør. Fås som vandret eller lodret model.

En meget kompakt model, der kan passes ind alle steder. Anvendes derfor ofte, hvor pladsen er trang. Kan opvarme den store bolig og dækker fint varmtvandsforbruget til en bruser. Kombineret model med integreret varmtvandsbeholder. En flot løsning med færre synlige rør.

Passer ideelt ind i den lille bolig med et lille varmtvandsbehov eller i nyere villaer op til ca. 250 m², hvor der er plads til en separat varmtvandsbeholder med den nødvendige størrelse.

Passer ideelt ind i den lille bolig med et lille varmtvandsbehov eller i nyere villaer op til ca. 250 m², hvor der er plads til en separat varmtvandsbeholder med den nødvendige størrelse.

THI 2/17 C: Passer i såvel den mindre som den større bolig. Dækker behovet i ca. 75% af alle boliger. Kombineret med den rigtige varmtvandsbeholder kan den tilpasses de fleste varmtvandsbehov.

Dækker den meget store ældre bolig, institution eller forretning, hvor varmtvandsbehovet er meget stort. Kombineret med den rigtige varmtvandsbeholder leverer den varmt vand nok til f.eks. en skole.

THI 5/25 C: Dækker varmtvandsbehovet i den store bolig med et meget stort varmtvandsbehov, f.eks. til et spabad. Også egnet til mindre institutioner. Kombineret med den rigtige varmtvandsbeholder kan den tilpasses alle varmtvandsbehov.

Udeføler

Måler udetemperaturen og sender signal til gasfyrets styringsenhed. Det sikrer, at fremløbstemperaturen i radiatorsystemet altid tilpasses det aktuelle varmebehov. Føleren monteres på husets nordvæg under udhæng (leveres som standard).



Rumenhed REG73

Avanceret rumtermostat, der anvendes til natsænkning. Indstilling af temperatur. Viser kedelstatus. Har mange funktioner. Monteres f.eks. i stue eller fællesrum (tilkøb).



Danmarks bedste serviceordning

varme-tryghed



Ikke alene forhandler vi markedets bedste naturgasfyr, vi tilbyder også Danmarks bedste serviceordning.

15 års Total Tryghed

Når du køber et Geminox naturgasfyr hos os, får du tilbudt markedets bedste serviceordning: En tryghedsaftale, som kan forlænges i op til 15 år. Aftalen sikrer dig frie servicetilkald ved driftsstop, løbende eftersyn af anlægget og nødvendig udskiftning af alle reservedele. Alt indeholdt i serviceprisen.

Du er med andre ord total sikret imod uforudsete udgifter til driften af dit gasfyr. Vi kalder det Total Tryghed – og det er præcis, hvad det er!

Ord og betydninger

Her får du en kort oversigt over betydningen af nogle af de tekniske betegnelser, der knytter sig til naturgasfyr i almindelighed – og Geminox naturgasfyr i særdeleshed.

- Rustfri varmtvandsbeholder** Sikrer lang levetid og meget lidt behov for vedligeholdelse (ingen anodeskift). Sikring imod dannelse af legionella-bakterier ved at temperaturen automatisk øges til 75°C en gang om ugen.
- Rustfri brænder (Patenteret brænder)** Sikrer lang levetid = færre omkostninger.
- Rustfri veksler** Sikrer lang levetid. Forhindrer tilstopning pga. stor åbning på vandsiden. Ingen belægninger sikrer høj effektivitet i hele levetiden.
- God isolering** Sikrer meget begrænset varmetab i varmtvandsbeholderen.
- Kondenserende** Et kondenserende gasfyr udnytter den energi, som normalt ville forsvinde op igennem skorstenen. Du får større udnyttelse af naturgassen, lavere forbrug og mindre forurening af miljøet. Fyret udnytter både gassen til forbrændingen og genbruger den varme, der er gemt i røgen efter forbrændingen.
- Modulerende brænder** Når kartoflerne er bragt i kog, skruer du sikkert ned fra 6 til 1 eller 2. Det er nok til at holde vandet småkogende, og det er betydeligt billigere end at lade gryden buldre videre på 6. En modulerende brænder sørger automatisk for, at der lige akkurat er varme nok til at holde naturgasfyret på den rigtige temperatur. Ikke for meget, ikke for lidt.
- Modulerende el-sparepumpe** Geminox naturgasfyr er forsynet med en fuldt modulerende energibesparende cirkulationspumpe fra danske Grundfos. Pumpen tilpasser automatisk omdrejningerne – og dermed vandcirkulationen – til det aktuelle behov. Er der et stort varmebehov, kører den for fuld kraft, og modsat drosler den ned på lavt omdrejningstal, når behovet er lille. Det betyder besparelser på din elregning – ofte 200-300 kWh pr. år i forhold til en standardpumpe. ZEM gasfyr er udstyret med en A-mærket lavenergipumpe fra Grundfos.
- Vejrkomenserende** En udeføler informerer den elektroniske styring i gasfyret om, hvor koldt eller varmt det er udenfor. Styringen sender så automatisk den varme igennem rør og radiatorer, der skal til, for at du holder indendørstemperaturen konstant.
- Lavt el-forbrug** Besparelse på el-forbrug i forhold til gammel kedel.
- Kvalitetskomponenter** F.eks. Grundfos cirkulationspumpe, Siemens elektronisk styring og komponenter i rustfrit stål.
- Balanceret aftræk** Balanceret aftræk er et kompakt system, som sikrer optimal drift af gasfyret. Systemet består af to rør inde i hinanden. Gennem det yderste rør trækkes luft ind til forbrændingen. Det inderste rør er aftræksrøret. I et vandret balanceret aftræk føres dobbeltrøret ført ud gennem ydervæggen til det fri. Med et lodret balanceret aftræk er dobbeltrøret ført op gennem taget. Den lodret balancerede løsning kan også føres op gennem den gamle skorsten, så man slipper for et nyt hul i taget.

Serviceordning
og tryghed

serende Modulerende
komenserende Lavt
Rustfri brænder (Pate
nder Modulerende el
orbrug Kvalitetskom

Varmesupport

Gastech-Energi er Danmarks førende leverandør af miljørigtige varmeløsninger til private og erhvervsvirksomheder. Vi er specialister i gasfyr, varmepumper og solvarmeanlæg til private boliger, og vi repræsenterer nogle af verdens førende fabrikater. Til industrien leverer vi avancerede brænderløsninger, som spænder fra simple komponentleverancer til komplette systemløsninger – både nationalt og internationalt.

Vi tilbyder endvidere Danmarks bedste serviceordninger med 60 servicemontører til private boliger og 20 industrimontører på vejene, klar til at bistå med service og vedligeholdelse.

Kontakt os på telefon 87 42 59 59 eller send os en mail på [salg@gastech.dk](mailto: salg@gastech.dk), hvis du vil høre mere om miljørigtige varmeløsninger eller om Danmarks bedste serviceordning.

GASTECH ENERGI

Gastech-Energi A/S
Sindalsvej 8
DK-8240 Risskov

www.gastech.dk
[info@gastech.dk](mailto: info@gastech.dk)

Vallensbækvej 18F
DK-2605 Brøndby

Telefon +45 70 10 15 40
Telefax +45 87 42 59 00